

Bereich Gesundheitsversorgung

Abteilung Langzeitpflege

Abrechnung der Spitex- Restfinanzierung ab 1.1.2011

Präsentation der Informations- veranstaltungen im Dezember 2010



Neuordnung der Pflegefinanzierung

- **Einheitliche KVG-Tarife** für Pflegeleistungen in der ganzen Schweiz
- Krankenversicherer leistet einen **Beitrag** an die Pflege
- **Eigenbeitrag** der Versicherten von max. 20 % des höchsten KVG-Tarifes
- **Restfinanzierung** der Pflegeleistungen durch die öffentliche Hand (Rechtsanspruch)
- Erhöhung der Vermögensfreibeträge um 50 % bei den Ergänzungsleistungen (EL)
- Einführung Hilfenentschädigung leichten Grades (zu Hause)



Eigenbeitrag der Versicherten an die Pflegekosten

- Der Eigenbeitrag beträgt maximal 20 % des höchsten KVG-Tarifes
 - ➔ **Pflegeheim:** Höchste Pflegestufe CHF 108 / Tag
Davon 20 % = max. **CHF 21.60 / Tag**
max. **CHF 7'884 / Jahr**
 - ➔ **Spitex:** Höchster Tarif CHF 79.80 / Std.
Davon 20 % = max. **CHF 15.95 / Tag**
max. **CHF 5'822 / Jahr**
- Im Jahr 2011 gilt im Kanton Basel-Stadt für Spitex Leistungen generell ein Eigenbeitrag von 10 %
max. CHF 8.00 / Std. (Kinder: Kein Eigenbeitrag)

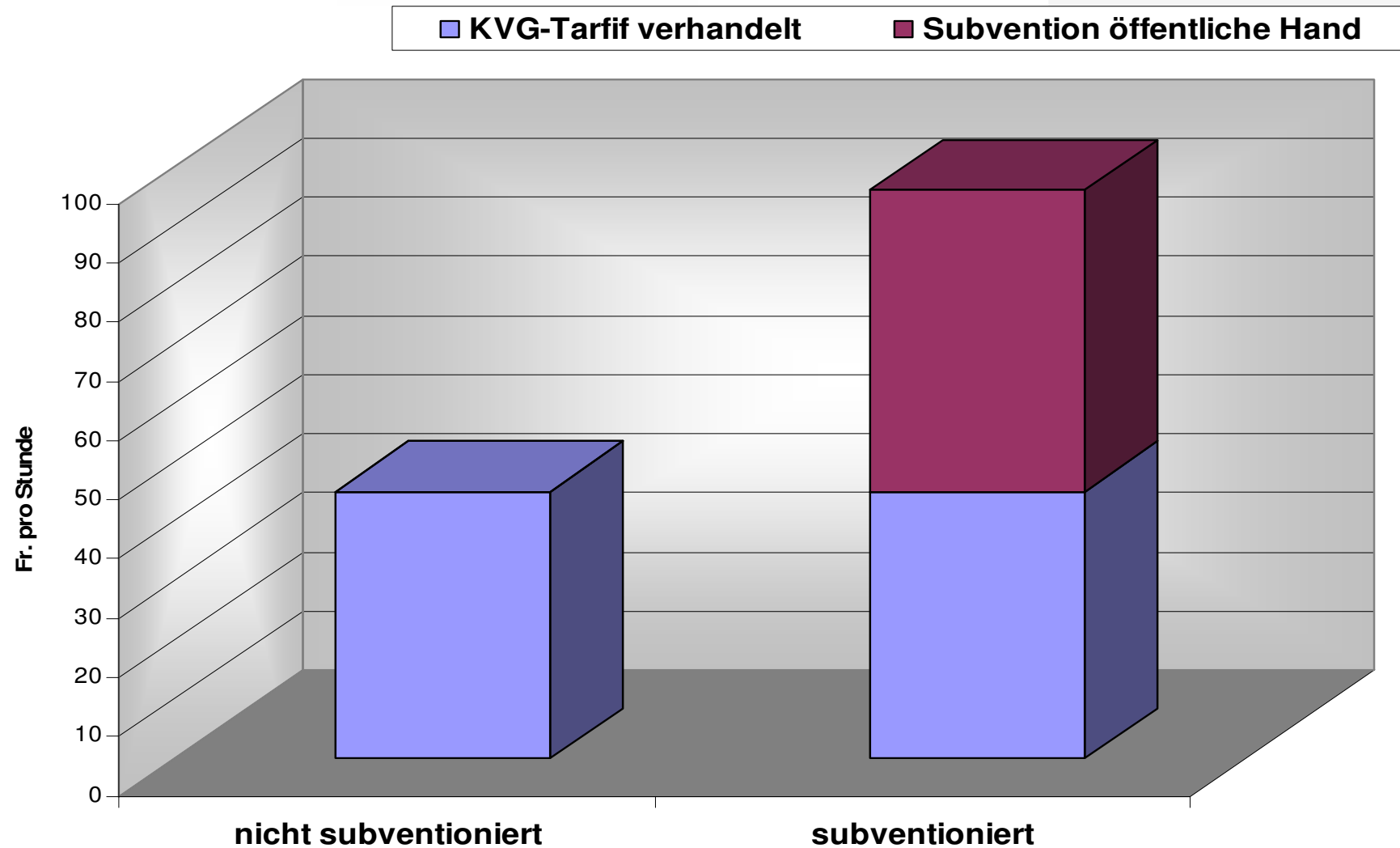


Wichtige Rechtsgrundlagen

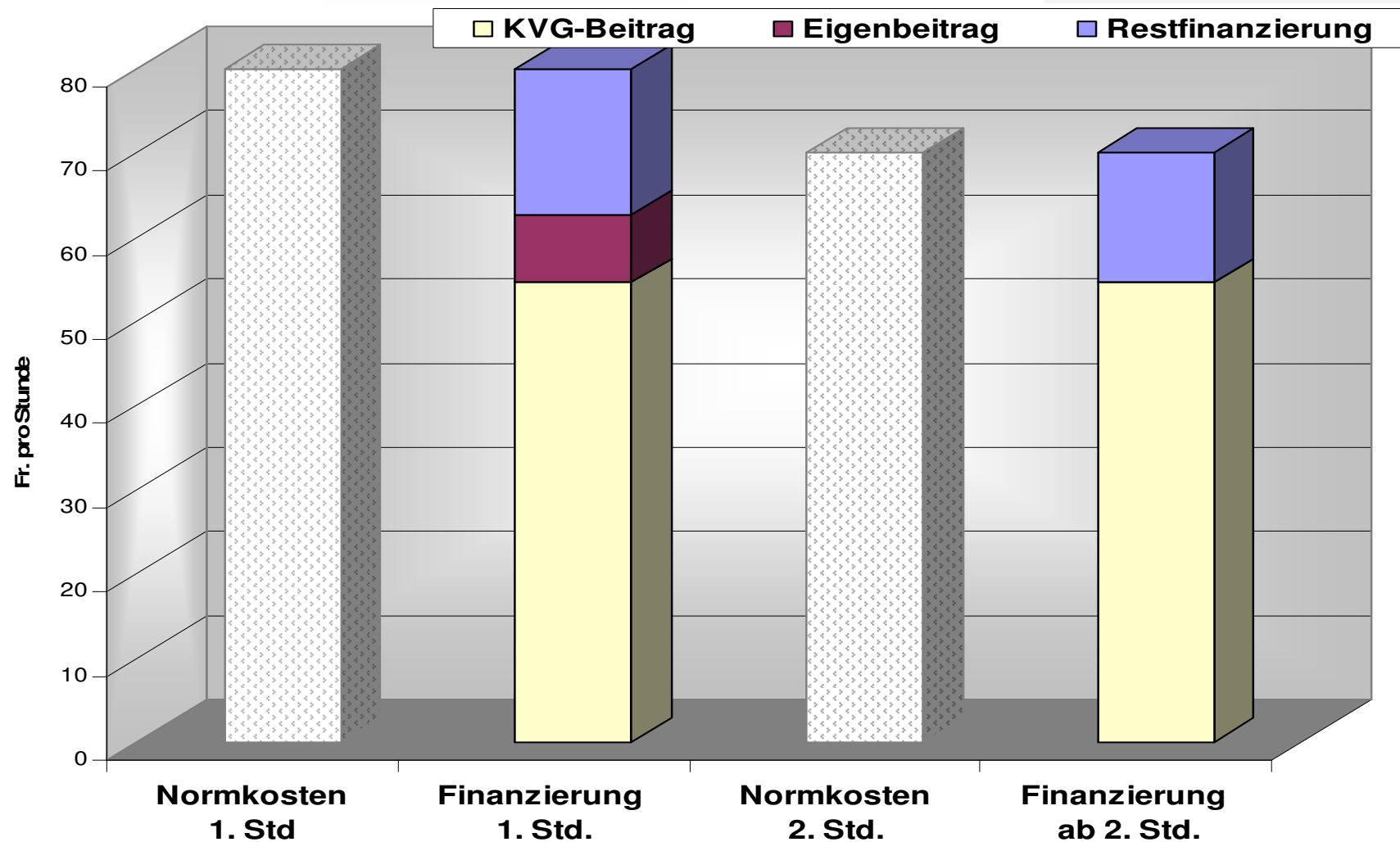
- Bundesgesetz über die Neuordnung der Pflegefinanzierung vom 13. Juni 2008
- Bundesgesetz über die Krankenversicherung (KVG): Art. 25 und Art. 25a
- Verordnung des EDI über Leistungen in der obligatorischen Krankenpflegeversicherung (KLV): Art. 7 und Art. 7a
- Verordnung über die Krankenversicherung im Kanton Basel-Stadt (KVO): § 8, § 8b, § 8c



Finanzierung Spitex bisher



Finanzierung Spitex neu (Grundpflege)



KVG-Tarife Spitex: bisher und neu

KVG-Tarife (CHF je erste Std.)	bisherige KVG-Tarife Basel-Stadt	neue KVG-Beiträge ganze Schweiz
Bedarfsabklärung	~ 70 – 78	79.80
Behandlungspflege	~ 65 – 72	65.40
Grundpflege (bisher komplex)	~ 65 – 70	54.60
Grundpflege (bisher stabil)	~ 39 – 48	
Mindesteinsatzdauer	05 – 15 Min.	10 Min.
Abrechnungsintervall	5 Min.	5 Min.



Ertrag erste Stunde

	(CHF)	bisherige KVG- Vertragstarife Basel-Stadt	neue KVG-Beiträge ganze Schweiz	Eigen- beitrag	Ertrag erste Stunde
Bedarfsabklärung		~ 70 – 78	79.80	8.00	87.80
Behandlungspflege		~ 65 – 72	65.40	8.00	73.40
Grundpflege (komplex)		~ 65 – 70	54.60	8.00	62.60
Grundpflege (stabil)		~ 39 – 48			
Mindesteinsatzdauer		05 – 15 Min.	10 Min.		
Abrechnungsintervall		5 Min.	5 Min.		



Restfinanzierung Spitex

CHF	KVG- Bei- trag	Ei- gen- bei- trag	Total Ertrag (1. Std.)	Normkosten Basel-Stadt (*)		Restfinanzie- rung Kanton / Gemeinde	
				1. Std.	ab 2. Std.	1. Std.	ab 2. Std.
<i>Berech- nung</i>	(1)	(2)	(3)= (1)+(2)	(4)	(5)	(6)= (4)-(3)	(7)= (5)-(1)
Bedarfs- abklärung	79.80	8.00	87.80	96.00	80.00	8.20	0.20
Behand- lungspflege	65.40	8.00	73.40	90.00	80.00	16.60	14.60
Grund- pflege	54.60	8.00	62.60	80.00	70.00	17.40	15.40

(*) Der erhöhte Ansatz für die erste Stunde gilt 1 Mal pro Tag.



Anspruch auf Spitex Restfinanzierung

- Personen und Organisationen mit einer Spitex Bewilligung des Kantons Basel-Stadt
- Patientinnen und Patienten mit Wohnsitz im Kanton Basel-Stadt



Berechnung Eigenbeitrag

- Im Jahr 2011: generelle Reduktion auf 10 %, max. CHF 8.00 pro Tag
- Pro rata temporis:
CHF 1.33 erste 10 Minuten
CHF 0.67 jede weitere 5 Minuten
- Nicht hingegen für die Berechnung der 1. Stunde der kantonalen Normkosten
- **Kinder sind befreit** (Beitrag kann auf der Sammelrechnung an den Kanton geltend gemacht werden.)



Erhebung Eigenbeitrag

- Abrechnung durch Spitex Dienst, da Bestandteil der Gesamtvergütung für die erste Stunde.
- Arbeiten mehrere Spitex-Dienste für gleiche/n Patienten/-in ist eine Koordination bezüglich der Erhebung des Eigenbeitrags notwendig.
- Eigenbeitrag wird im Rahmen von **Ergänzungsleistungen** zu AHV/IV Renten oder Sozialhilfe erstattet.
- **Härtefallregelung:** Bei Prämienverbilligungsanspruch kann **ab 20 Stunden** pro Jahr beim **Amt für Sozialbeiträge** ein Antrag auf Übernahme gestellt werden.



Rechnungsstellung

- Abrechnung in Zeiteinheiten von 5 Minuten
- mindestens 10 Minuten pro Einsatz
- Rechnungsstellung pro Kalendermonat
- Die Patientenrechnung muss nachvollziehbar sein und von der Krankenversicherung zur Rückerstattung akzeptiert werden.
- Rechnung gibt Auskunft über Gesamtbetrag, Anteil Krankenversicherung, Eigenbeitrag und Kantonsbeitrag.
- Berechnungsergebnis entspricht Kalkulationsschema



Kalkulation Rechnungsanteile

Patientendaten										2011
Name	Vorname	Geburtsdat.	Strasse, Nr.	PLZ	Ort	Krankenvers.	Vers.-Nr.			
Muster	Michael	25.06.1935	Weststr. 100	4056	Basel	Vivao Sympamy	99999999999			
Januar	Leistungserfassung (Min.)				Eigenanteil Patient (CHF)	Anteil Krankenversicherung (KV) (CHF)				Anteil Kanton Restfinanzierung (Normkosten Eigenbeitrag Beitrag KV) (CHF)
Tag	Bedarfsabklärung	Behandlungspflege	Grundpflege	Total Pflegezeit		Bedarfsabklärung	Behandlungspflege	Grundpflege	Total KV	
Stundenansatz	---	---	---	---	--	79.80	65.40	54.60	---	---
1	65	70		135	8.00	86.45	76.30	-	162.75	35.25
2		15	45	60	8.00	-	16.35	40.95	57.30	17.20
3		50	45	95	8.00	-	54.50	40.95	95.45	31.55
30		0	45	45	6.00	-	-	40.95	40.95	13.05
31		20	45	65	8.00	-	21.80	40.95	62.75	19.25
Total	285	610	1'300	2'195	198.67	379.05	664.90	1'183.00	2'226.95	615.72
Rechnungsbetrag Patient (gerundet CHF 0.05)					198.65					
Rechnungsbetrag Krankenversicherung (gerundet CHF 0.05)						2'226.95				
Rechnungsbetrag Kanton Basel-Stadt (gerundet CHF 0.05)										615.70



Kalkulation Normkosten

Patientendaten							
Name	Vorname	Geburtsdat.	Strasse, Nr.		PLZ		
Muster	Michael	25.06.1935	Weststr. 100		4056		
Januar	Berechnung Normkosten Basel-Stadt (CHF)						
	1. Stunde			ab 2. Stunde			Total Normkosten Basel-Stadt
Tag	Bedarfsabklärung	Behandlungspflege	Grundpflege	Bedarfsabklärung	Behandlungspflege	Grundpflege	
Stunden- ansatz	96.00	90.00	80.00	80.00	80.00	70.00	---
1	96.00	90.00	-	6.67	13.33	-	206.00
2	-	22.50	60.00	-	-	-	82.50
3	-	75.00	60.00	-	-	-	135.00
4	-	90.00	60.00	-	6.67	-	156.67
.....							
29	-	22.50	60.00	-	-	-	82.50
30	-	-	60.00	-	-	-	60.00
31	-	30.00	60.00	-	-	-	90.00
Total	288.00	832.50	1'526.67	140.00	73.33	180.83	3'041.33



Rechnungsstellung Kantonsbeitrag

- Für den ganzen Kanton (inkl. Riehen und Bettingen) einheitlich an den Bereich Gesundheitsversorgung.
- Sammelrechnung je Kalendermonat (elektronisch gemäss Vorlage)
- Grundsatz: Einzelrechnungen als Beilage
- Nach Vereinbarung: Vorlage oder Einsicht der Einzelrechnungen auf Verlangen



Sammelrechnung Kantonsbeitrag

Name und Anschrift Spitex Dienst

Sammelrechnung Restfinanzierung und Eigenbeitrag der Kinder an den Kanton Basel-Stadt

Januar

2011

Name	Vorname	Geburtsdatum	Ort	Krankenversicherung	Leistungserfassung (Min.)			Rechnungsbeträge (CHF)			
					Bedarfsabklärung	Behandlungspflege	Grundpflege	Restfinanzierung Kanton	Eigenbeitrag Erwachsene	Eigenbeitrag Kinder	Beitrag KV
Muster	Vorname	25.06.1935	Basel	Vivao Sympamy	285	610	1'300	615.70	198.65	-	2'226.95
Pat 2	x	x			x	x	x	x	x	x	x
Pat 3	x	x			x	x	x	x	x	x	x
Pat 4	x	x			x	x	x	x	x	x	x
Pat 5	x	x			x	x	x	x	x	x	x
.....											
Total					285	610	1'300	615.70	198.65	-	2'226.95



Vielen Dank für Ihre Aufmerksamkeit !

Ihre Fragen



www.langzeitpflege-bs.ch

